

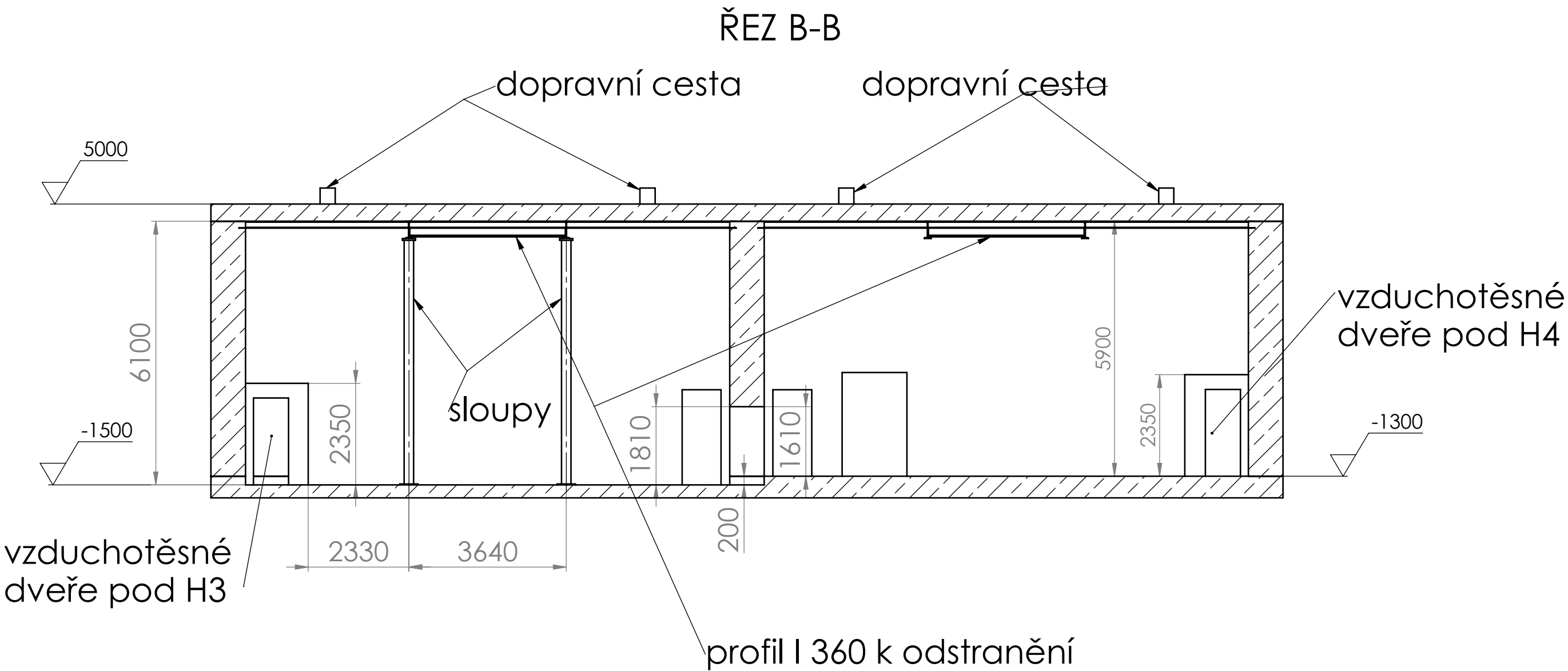
				TOLEROVÁNÍ ISO 8015 VŠEOBECNÉ TOLERANCE ISO 2768-mK			
MĚŘÍTKO 1:200	NAVRHL	Ing. Dušan Skopal	POSTUP 1. 2. 3.	POVRCH	ZMĚNY	LISTŮ	
	KRESLIL	Ing. Dušan Skopal				8	
	SCHVÁLIL					LIST	
FORMÁT A3	PROJEKT		POZNÁMKA:		1		
	DATUM		POLOTOVAR:				
<div>Ing. Dušan Skopal</div> <div>Drahanovice 264, 783 44 Drahanovice tel. +420 737 613 610 email: dusan.skopal@seznam.cz ČKAIT 1202036</div>			TYP: V		MATERIÁL:		
		NÁZEV		ČÍSLO VÝKRESU		REVIZE MODEL:	
		Stavající stav H3 a H4		466-01-S-004		VÝKRES: A-01	
						KONFIGURACE: stávající stav	


ŘEZ A-A



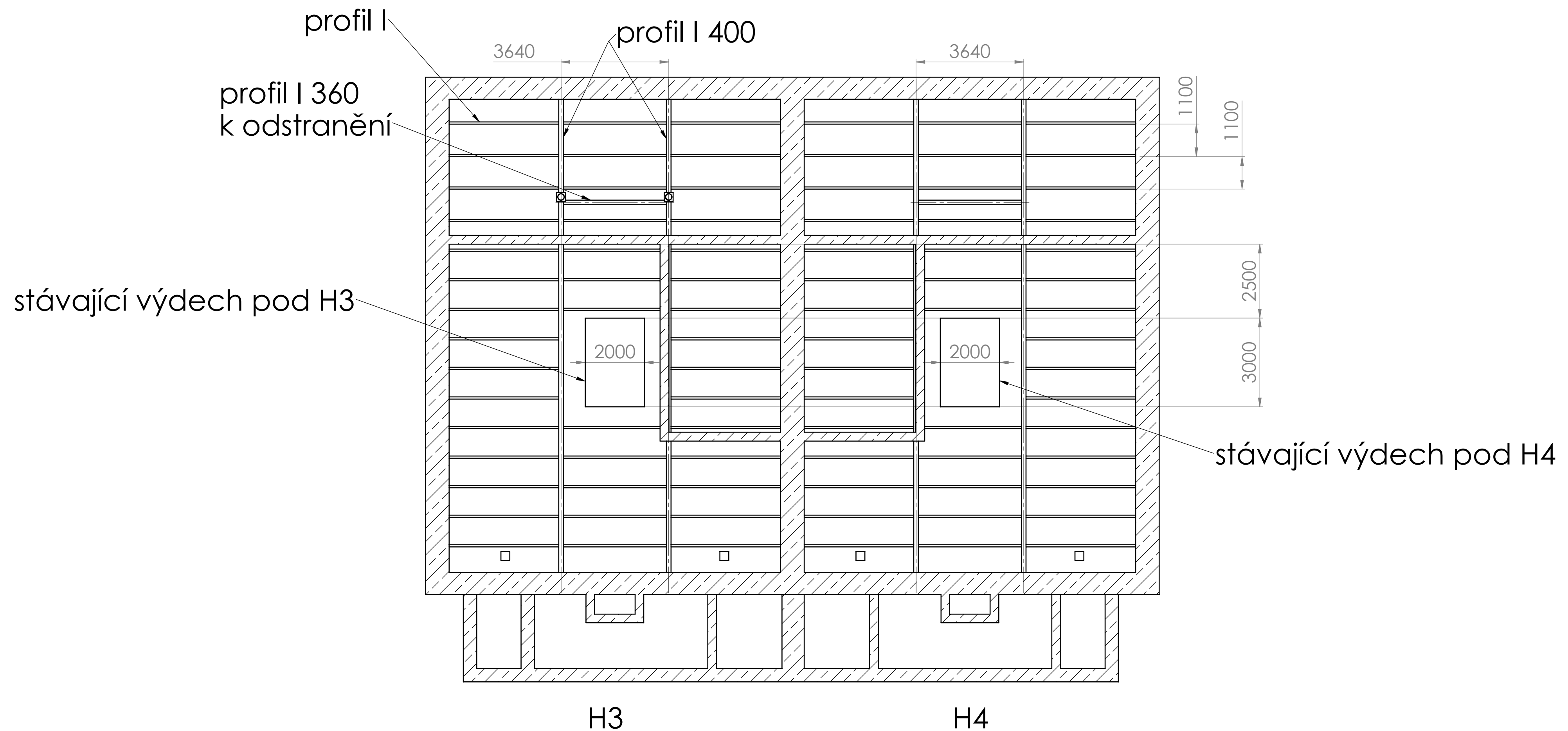
				TOLEROVÁNÍ ISO 8015 VŠEOBECNÉ TOLERANCE ISO 2768-mK	
MĚŘÍTKO 1:100	NAVRHL Ing. Dušan Skopal	POSTUP 1. 2. 3.	POVRCH	ZMĚNY	LISTŮ
KRESLIL Ing. Dušan Skopal					8
SCHVÁLIL					LIST
FORMÁT A2	PROJEKT DATUM 09.03.2021	POZNÁMKA: POLOTOVAR:		ROZMĚR: mm	2
Ing. Dušan Skopal Drahanovice 264, 783 44 Drahanovice tel. +420 737 613 610 email: dusan.skopal@seznam.cz ČKAIT 1202036		TYP: V NÁZEV Stavající stav H3 a H4	MATERIÁL:	HMOTNOST: kg	REVIZE MODEL: VÝKRES: A-01
		ČÍSLO VÝKRESU 466-01-S-004 KONFIGURACE: stávající stav			

Stávající stav hvozdu H3 a H4 řez B-B

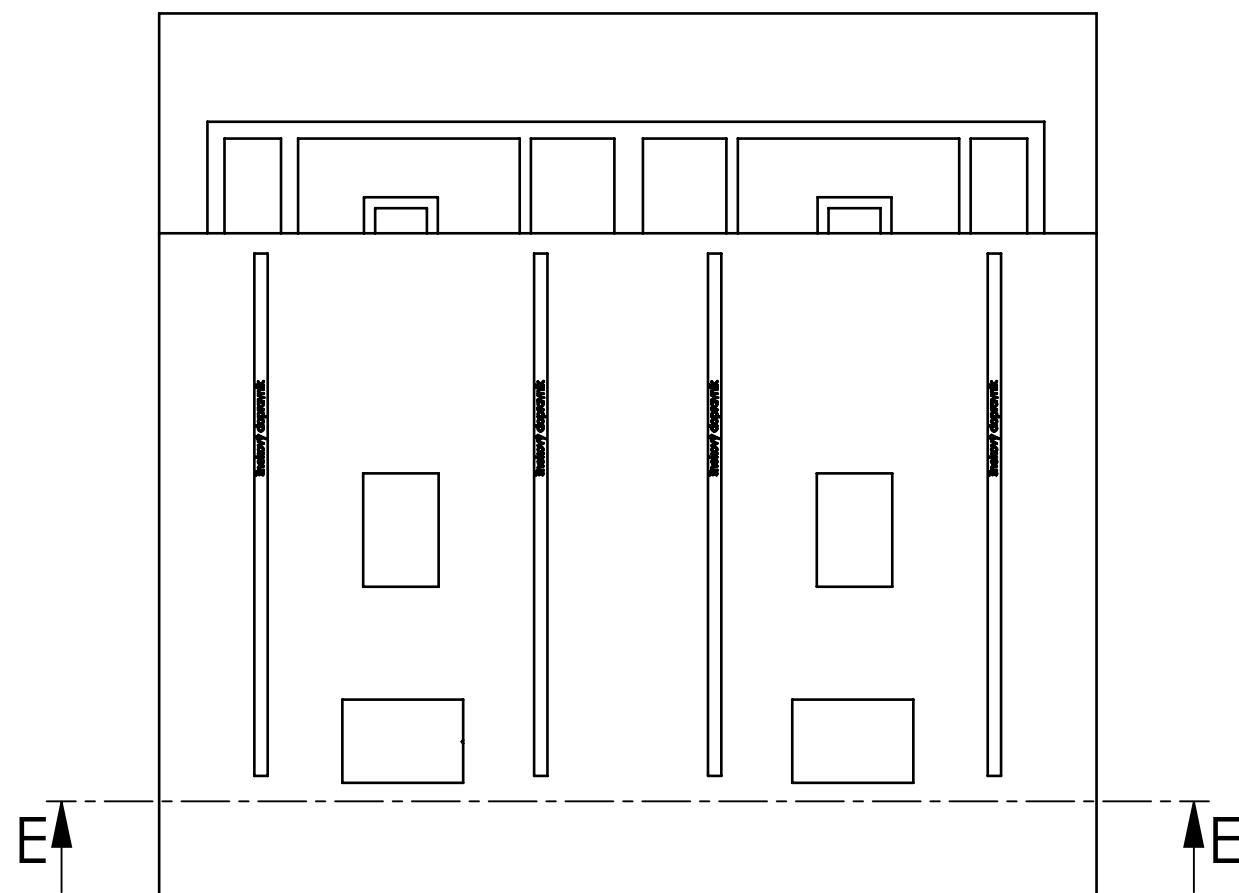
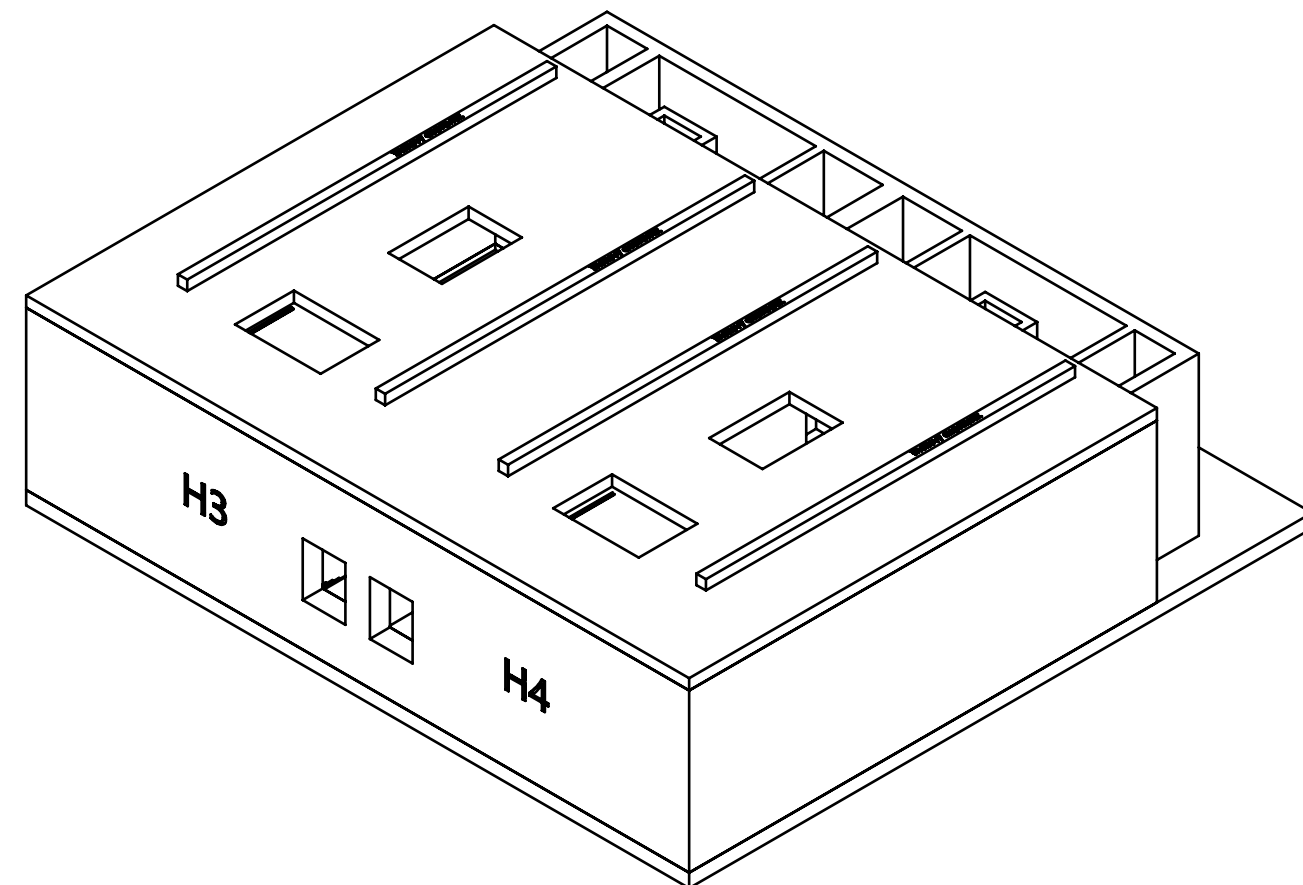
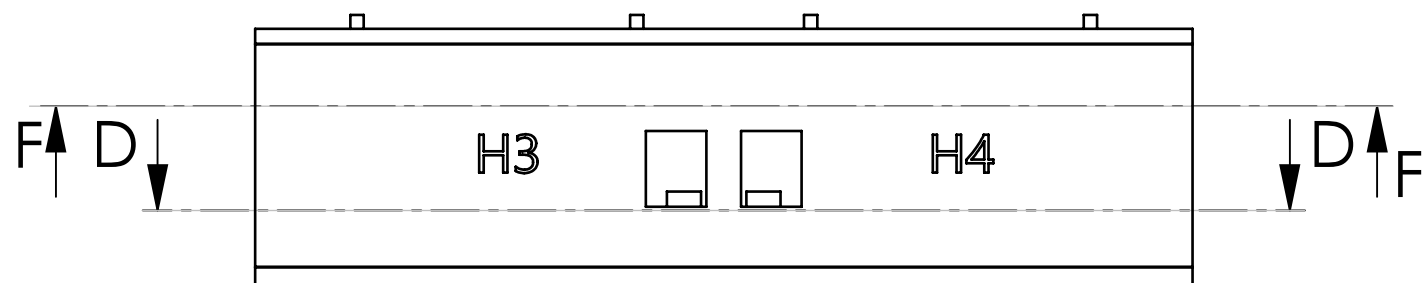



				TOLEROVÁNÍ ISO 8015 VŠEOBECNÉ TOLERANCE ISO 2768-mK			
MĚŘÍTKO	NAVRHL	Ing. Dušan Skopal	POSTUP 1. 2. 3.	POVRCH	ZMĚNY	LISTŮ	
1:100	KRESLIL	Ing. Dušan Skopal				8	
	SCHVÁLIL					LIST	
FORMÁT	PROJEKT		POZNÁMKA:				3
A3	DATUM		POLOTOVAR:			ROZMĚR:	mm
<div>Ing. Dušan Skopal</div> <div>Drahanovice 264, 783 44 Drahanovice tel. +420 737 613 610 email: dusan.skopal@seznam.cz ČKAIT 1202036</div>			TYP: V	MATERIÁL:	HMOTNOST:	kg	
		NÁZEV	ČÍSLO VÝKRESU		REVIZE MODEL: VÝKRES: A-01		
		Stavající stav H3 a H4	466-01-S-004				
			KONFIGURACE: stávající stav				

ŘEZ C-C



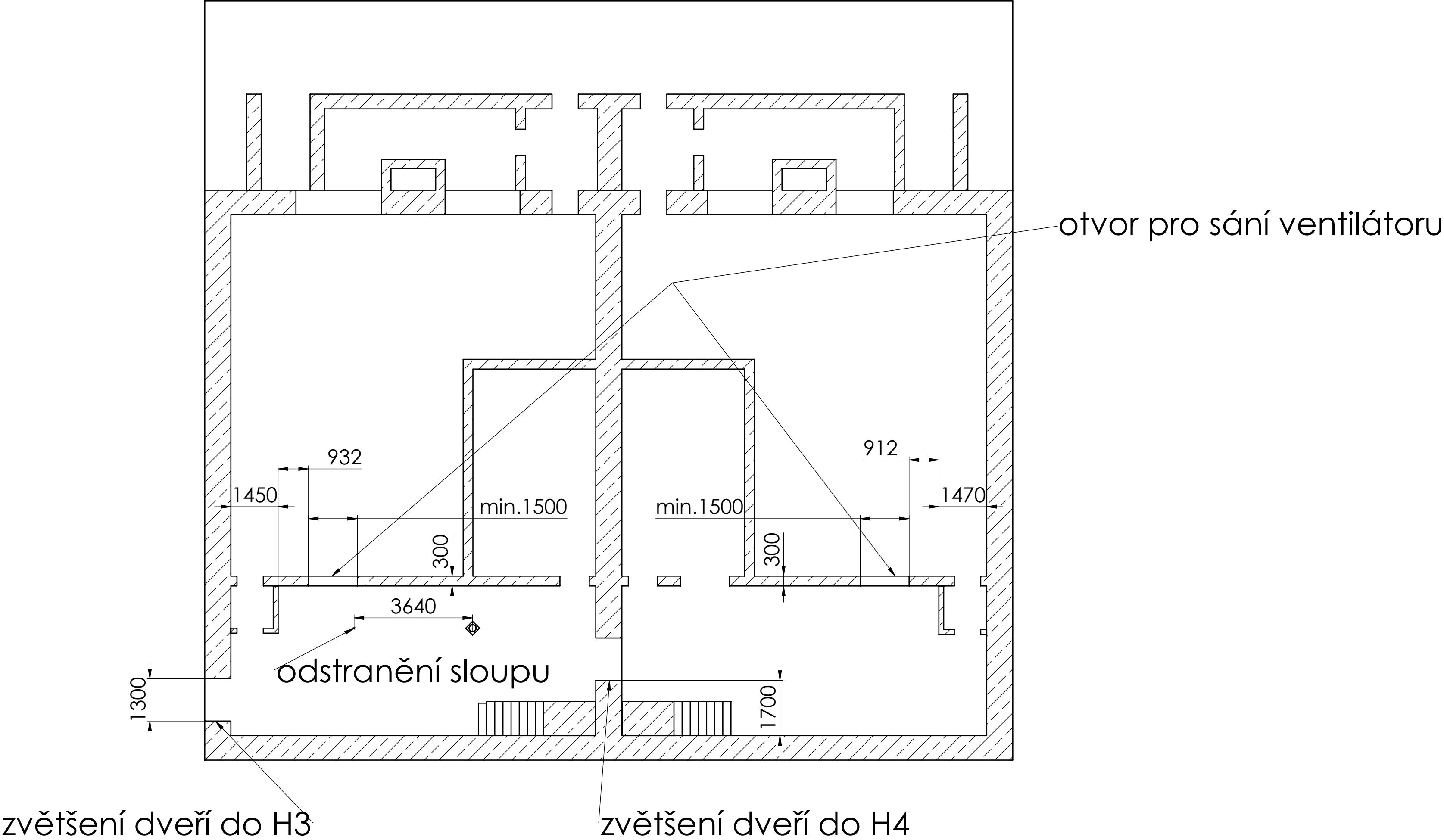
					TOLEROVÁNÍ ISO 8015 VŠEOBECNÉ TOLERANCE ISO 2768-mK	
MĚŘÍTKO 1:100	NAVRHL KRESLIL SCHVÁLIL	Ing. Dušan Skopal Ing. Dušan Skopal	POSTUP 1. 2. 3.	POVRCH	ZMĚNY	LISTŮ 8 LIST 4
FORMÁT A2	PROJEKT DATUM	09.03.2021	POZNÁMKA: POLOTOVAR:		ROZMĚR: mm	
Ing. Dušan Skopal Drahanovice 264, 783 44 Drahanovice tel. +420 737 613 610 email: dusan.skopal@seznam.cz ČKAIT 1202036		TYP: V NÁZEV Stavající stav H3 a H4	MATERIÁL:		HMOTNOST: kg	REVIZE MODEL: VÝKRES: A-01
			ČÍSLO VÝKRESU 466-01-S-004 KONFIGURACE: stávající stav			




					TOLEROVÁNÍ ISO 8015 VŠEOBECNÉ TOLERANCE ISO 2768-mK	
MĚŘÍTKO 1:200	NAVRHL	Ing. Dušan Skopal	POSTUP 1. 2. 3.	POVRCH	ZMĚNY	LISTŮ
	KRESLIL	Ing. Dušan Skopal				8
	SCHVÁLIL					LIST
FORMÁT A3	PROJEKT	POZNÁMKA:			5	
	DATUM	POLOTOVAR:			mm	
<div>Ing. Dušan Skopal</div> <div>Drahanovice 264, 783 44 Drahanovice tel. +420 737 613 610 email: dusan.skopal@seznam.cz ČKAIT 1202036</div>			TYP: V		MATERIÁL:	HMOTNOST: kg
		NÁZEV		ČÍSLO VÝKRESU		REVIZE MODEL:
		Stavající stav H3 a H4		466-01-S-004		VÝKRES: A-01
				KONFIGURACE: po úpravě		

Upravený prostor hvozdu H3 a H4 řez D-D

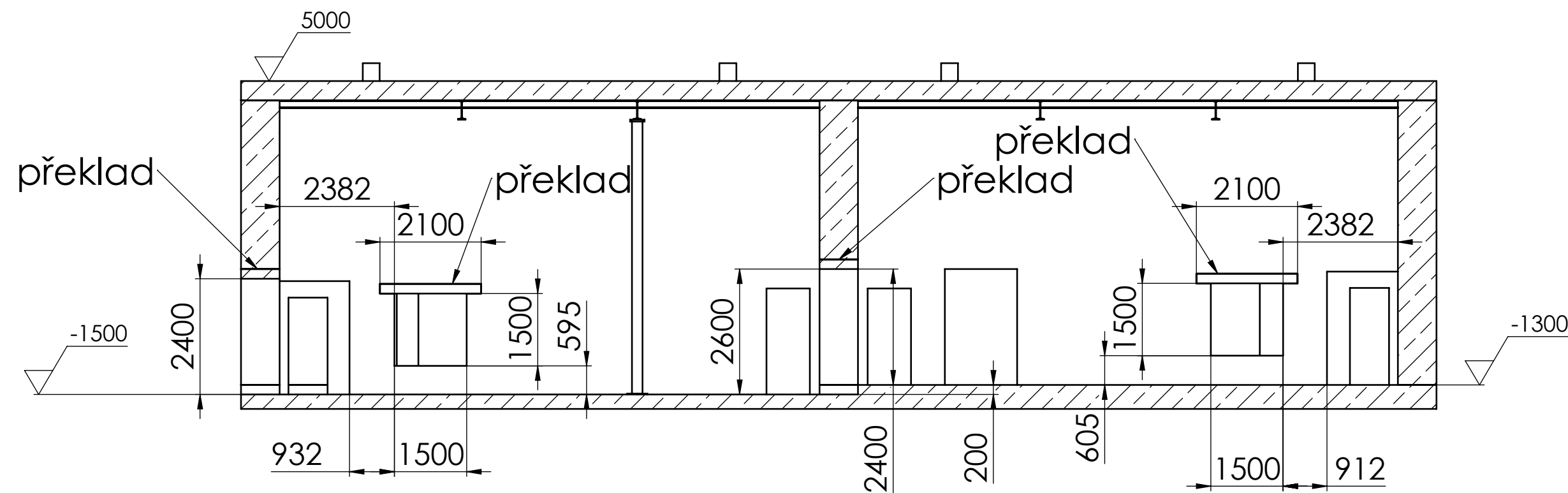
ŘEZ D-D




				TOLEROVÁNÍ ISO 8015 VŠEOBECNÉ TOLERANCE ISO 2768-mK		
MĚŘÍTKO 1:100	NAVRHL	Ing. Dušan Skopal	1.	POVRCH	ZMĚNY	LISTŮ
	KRESLIL	Ing. Dušan Skopal	2.			8
	SCHVÁLIL		3.			LIST
FORMÁT	PROJEKT		POZNÁMKA:			6
A2	DATUM	09.03.2022		POLOTOVAR:	ROZMĚR:	mm
Ing. Dušan Skopal			TYP: V	MATERIÁL:	HMOTNOST:	kg
Drahanovice 264, 783 44 Drahanovice tel. +420 737 613 610 email: dusan.skopal@seznam.cz ČKAIT 1202036			NÁZEV	ČÍSLO VÝKRESU	REVIZE MODEL: VÝKRES: A-01	
			Upravený stav H3 a H4	466-01-S-004		
			KONFIGURACE: po úpravě			

Upravený prostor hvozdu H3 a H4 řez E-E

ŘEZ E-E

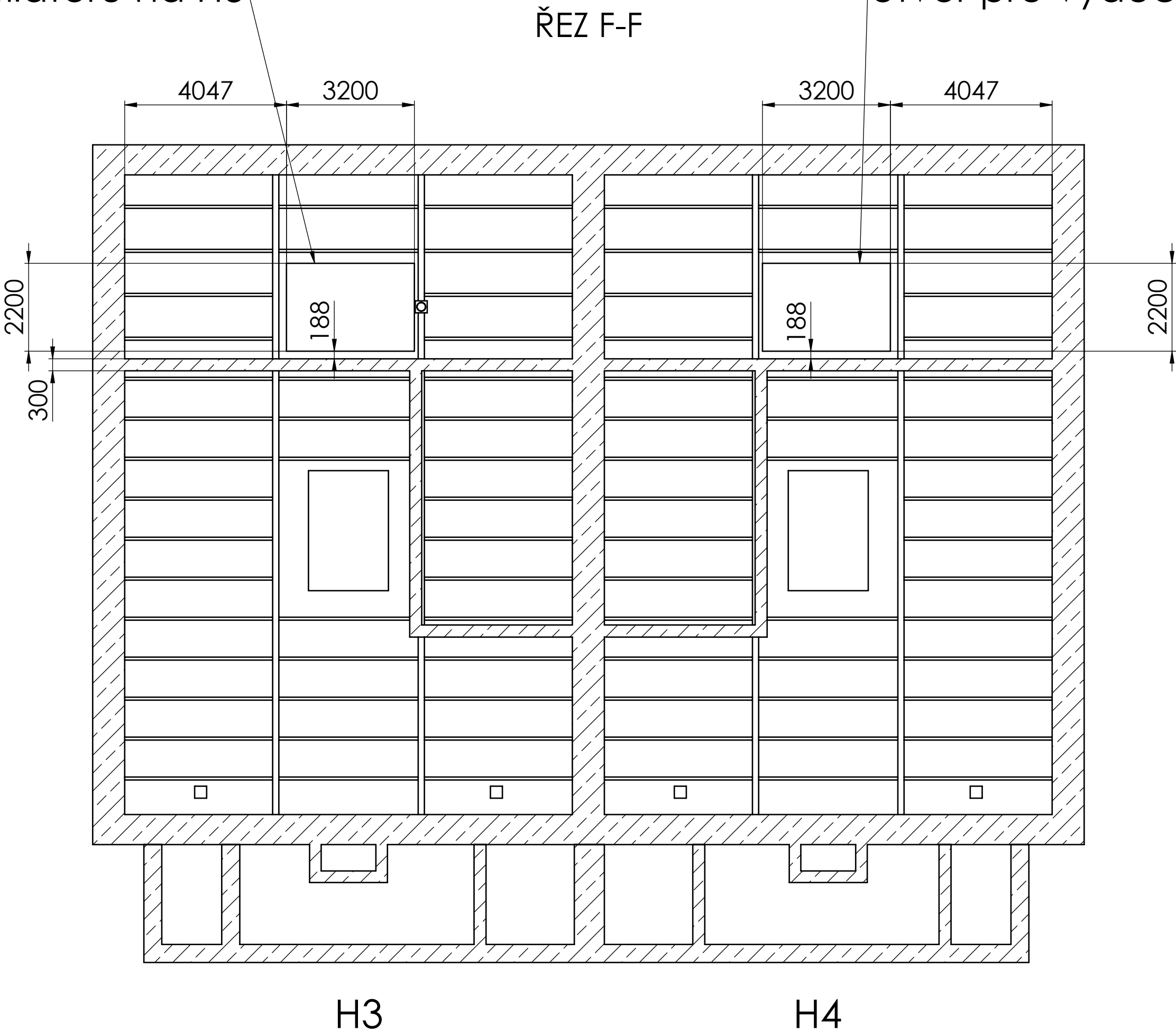


				TOLEROVÁNÍ ISO 8015 VŠEOBECNÉ TOLERANCE ISO 2768-mK		
MĚŘÍTKO 1:100	NAVRHL	Ing. Dušan Skopal	POSTUP 1. 2. 3.	POVRCH	ZMĚNY	LISTŮ 8
	KRESLIL	Ing. Dušan Skopal				
	SCHVÁLIL					LIST 7
FORMÁT A3	PROJEKT		POZNÁMKA:			
	DATUM		POLOTOVAR:		ROZMĚR: mm	
Ing. Dušan Skopal Drahanovice 264, 783 44 Drahanovice tel. +420 737 613 610 email: dusan.skopal@seznam.cz ČKAIT 1202036			TYP: V		MATERIÁL:	HMOTNOST: kg
		NÁZEV		ČÍSLO VÝKRESU		REVIZE MODEL: VÝKRES: A-01
		Stavající stav H3 a H4		466-01-S-004		KONFIGURACE: po úpravě

Upravený prostor hvozdu H3 a H4 řez F-F


otvor pro výdech ventilátoru na H3

otvor pro výdech ventilátoru na H4



H3

H4

				TOLEROVÁNÍ ISO 8015		
				VŠEOBECNÉ TOLERANCE ISO 2768-mK		
MĚŘÍTKO	NAVRHL	Ing. Dušan Skopal	1.	POVRCH	LISTŮ	
1:100	KRESLIL	Ing. Dušan Skopal	2.		ZMĚNY	8
	SCHVÁLIL		3.			LIST
FORMÁT	PROJEKT		POZNÁMKA:		8	
A2	DATUM	09.03.2021	POLOTOVAR:		mm	
Ing. Dušan Skopal Drahanovice 264, 783 44 Drahanovice tel. +420 737 613 610 email: dusan.skopal@seznam.cz ČKAIT 1202036			ROZMĚR:		mm	
		TYP: V	MATERIÁL:	HMOTNOST:	kg	
		NÁZEV	ČÍSLO VÝKRESU		REVIZE MODEL:	
		Upravený stav H3 a H4	466-01-S-004		VÝKRES: A-01	
			KONFIGURACE: po úpravě			